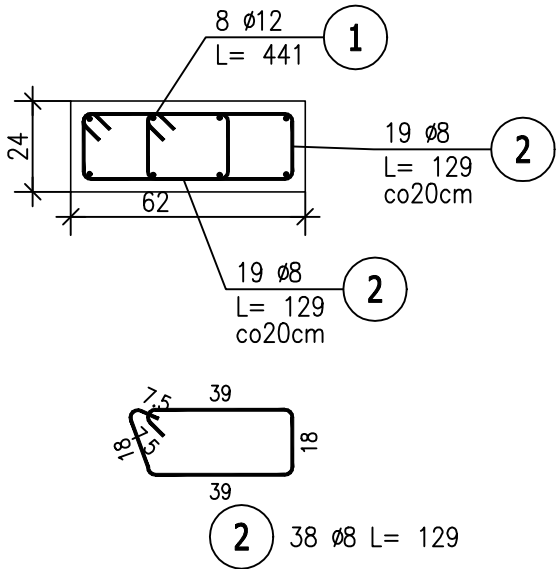
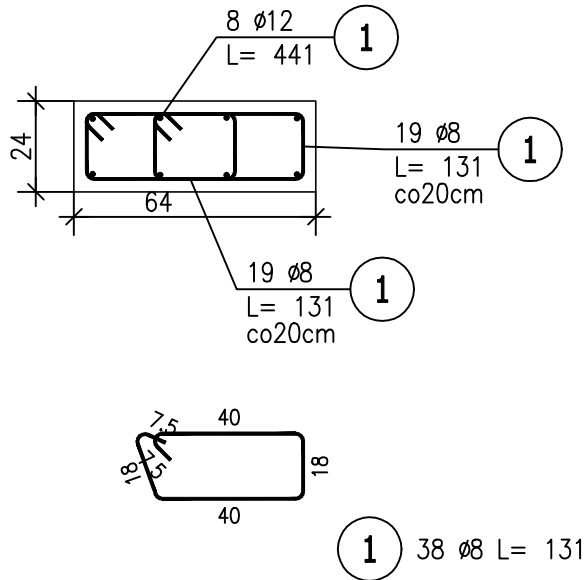


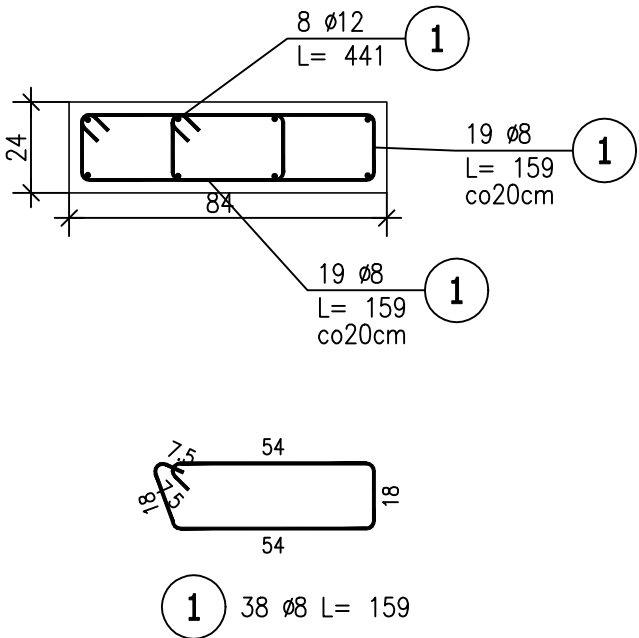
Poz.R3.-1 (2.szt.)



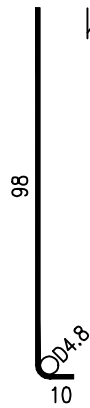
Poz.R5.-1 (1.szt.)



Poz.R8.-1 (1.szt.)



kotwy do wszystkich rdzeni



UWAGI:

1. Rozpatrywać łącznie z proj. arch. dotyczy rządnych

BETON C30/37
STAL A-IIIN /B500SP/
klasa ekspozycji: XC3
OTULINA ZBROJ.-2cm

ZESTAWIENIE STALI ZBROJENIOWEJ

POZ.	NR PRĘTA	ø [mm]	DŁUGOŚĆ [m]	ILOŚĆ			DŁ. ŁĄCZNA [m]		
				PRĘTÓW	x POZ.	RAZEM	A-IIIIN		RB 500W
							ø8	ø12	ø12
Poz. R3.-1 – – 2 szt.									
R3.-1	1	12	4,410	8	2	16			70,56
	2	8	1,290	38	2	76	98,04		
Poz. R5.-1 – – 1 szt.									
R5.-1	1	8	1,310	38	1	38	49,78		
	1	12	4,410	8	1	8			35,28
Poz. R8.-1 – – 1 szt.									
R8.-1	1	8	1,590	38	1	38	60,42		
	1	12	4,410	8	1	8			35,28
Poz. kotwy – – 1 szt.									
kotwy	2	12	1,080	132	1	132		142,56	
DŁUGOŚĆ RAZEM [m]							208,24	142,56	141,12
MASA JEDNOSTKOWA [kg/m]							0,395	0,888	0,888
MASA [kg]							82,25	126,59	125,31
MASA CAŁKOWITA [kg]							334,16		

- Opis kształtu pręta: PN-EN ISO 3766 (gabarytowo)
- Opis długości haka: gabarytowy
- Długość pręta L: suma wymiarów gabarytowych



WOJEWÓDZKIE PRZEDSIĘBIORSTWO USŁUG INWESTYCYJNYCH
ul. Tadeusza Wyrzykowskiego 3, 06-400 Ciechanów
biuro@wpui.pl
REGON: 130013128, NIP: 5660004573

NAZWA ZAMIERZENIA BUDOWLANEGO:
Budowa nowego budynku z przeznaczeniem na Centrum Zdrowia Psychicznego wraz z wyposażeniem oraz przebudowa Kliniki Psychiatrii, Stresu Bojowego i Psychotraumatologii WIM PIB

INWESTOR:
WOJSKOWY INSTYTUT MEDYCZNY
PAŃSTWOWY INSTYTUT BADAWCZY

LOKALIZACJA ZAMIERZENIA BUDOWLANEGO:
ul. Szaserów 128, 04-141 Warszawa, część dz.ew. nr 8/4 z obrębu 3-04-03

PROJEKT TECHNICZNY
BRANŻA KONSTRUKCJA
DATA: 21.11.2025

TEMAT RYSUNKU: RDZENIE PIWNIC
PROJEKTANT
mgr inż. Zbigniew Wojciechowski
nr upr. 202/89/OI, w spec. konstr. - bud.
SKALA: 1 : 20

PROJEKTANT SPRAWDZAJĄCY
mgr inż. Magdalena Szczygłowska
WAM/0028/P00K/13
spec. konstr. - bud.
NR RYS: K3.4